

Jaga Keberlanjutan Mangrove, Indonesia Ajak Negara ASEAN Kolaborasi



Indonesia, sebagai negara dengan hutan mangrove terluas dan beragam di dunia, menghadapi tantangan serius dalam mengatasi deforestasi mangrove. Mengingat pentingnya fungsi ekologis mangrove dalam mitigasi perubahan iklim dan nilai ekonominya, pemerintah melalui Kementerian Lingkungan Hidup dan Kehutanan (KLHK) terus mengupayakan kebijakan baru untuk perlindungan dan pengelolaan mangrove yang berkelanjutan.

Upaya tersebut diwujudkan melalui ajakan kolaborasi pengelolaan ekosistem mangrove dalam pertemuan ASEAN Senior Officials on Forestry (ASOF) ke-27 yang diadakan di Puncak, Bogor, Jawa Barat, pada Rabu (17/7/2024). Pertemuan ini dihadiri oleh perwakilan negara-negara ASEAN dan mitra organisasi internasional, dengan Indonesia memimpin pengembangan strategi ASEAN untuk pengelolaan ekosistem mangrove secara berkelanjutan.

[Link Berita](#)

Fenomena Aphelion



Selasa 16 Juli 2024 pukul 05.27 WIB kita akan mengalami fenomena aphelion dimana letak bumi akan sangat jauh dari matahari. Jarak bumi ke matahari biasanya sejauh 5 menit perjalanan cahaya atau 90.000.000 km. Fenomena aphelion menjadikan jarak bumi-matahari menjadi sejauh 152.000.000 km

atau 66% lebih jauh dari biasanya. Sehingga sinar matahari ke bumi menjadi kurang panasnya.

Kita tidak bisa melihat fenomena ini kita bisa merasakan dampaknya. Kejadian ini berlangsung sampai bulan Agustus. Kita akan mengalami hawa lebih dingin dari biasanya. Dampaknya ke badan kurang enak karena tidak terbiasa dengan suhu ini. Kita waspadai dampaknya pada tubuh kita seperti meriang flu, batuk, bersin-bersin, dan sesak nafas. Untuk itu jaga kondisi kesehatan kita agar tetap sehat dengan keadaan cuaca yang sedemikian rupa.

[Link Berita](#)



Jakarta Ingin Bangun Pulau Sampah, KLHK: Tampung Residu Saja



Program USAID SELARAS



Agar Bisnis Hindari Greenwashing, Dosen SBM ITB Sosialisasikan Pelaporan



Menteri LHK soroti partisipasi publik



Indonesia Menghadapi Tantangan dalam Menyeimbangkan Pembangunan Ekonomi dan Pelestarian Lingkungan

BUKU



[The Future of Sustainability](#)



[Dementia-Friendly Neighbourhood Design Guide](#)



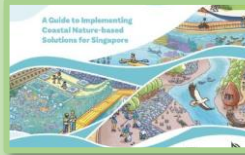
[Moving Toward Net-Zero Carbon Society](#)



[Building Community Resilience](#)



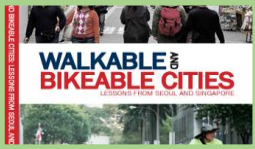
[Creating a Dementia-Friendly Neighbourhood](#)



[A Guide to Implementing Coastal Nature-based Solutions for Singapore](#)

[SELENGKAPNYA](#)

DOKUMEN



[Walkable And Bikeable Cities](#)



[Liveable and Sustainable Cities: A Framework](#)



[Creating Liveable Cities through "Car-lite" Urban Mobility](#)



[Renewables 2024 Global Status Report](#)



[Green Investment Banks Unleashing The Potential Of National Development Banks To Finance A Green And Just Transition](#)



[Active Mobility](#)

[SELENGKAPNYA](#)

PRESENTASI



[Strategi Perencanaan terpadu Kawasan Pesisir Sekitar Ibukota Nusantara](#)



[Kebijakan & Arah Penataan Ruang Laut KSN Sasamba & Rencana KSN Superhub Ekonomi Nusantara dalam RTRWN 2025-2045](#)



[Isu-Isu Strategis dan Arah Perencanaan dan penataan Ruang Darat dan Laut Kawasan Sekitar IKN](#)



[Rencana Tata Ruang KSN Superhub Ekonomi](#)



[Regulated Medical Waste](#)



[Healthy cities; resilient cities?](#)

[SELENGKAPNYA](#)



[Chronicle Compass: Your Weekly Journey through the Latest News E-Clipping July – Week II Edition](#)



[Ruang Terbuka Hijau Untuk Semua](#)



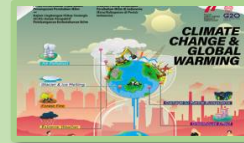
[Sustainable Development Goals \(SDGs\)](#)



[Global South Voices in Support of REDD+](#)



[Re-think! The Spatial Planning of Jakarta](#)



[Climate Change & Global Warming](#)

[SELENGKAPNYA](#)

MAKALAH



[Climate Crisis And Insurance in Louisiana: Beyond The Last Resort](#)



[Unlocking the Potential of Cities: Financing Sustainable Urban Development](#)



[Happiness in urban environments: what we know and don't know yet](#)



[Sovereign Environmental, Social, and Governance Investing: Chasing Elusive Sustainability](#)



[Low carbon districts: Mitigating the urban heat island with green roof infrastructure](#)



[Sejarah Perkembangan Green Global Regulation](#)

[SELENGKAPNYA](#)

PRAKTIK BAIK



[5 Urban Solutions to Tackle Climate Change in Cities](#)



[Bangkok is sinking, so it built a park to hold one million gallons of rainwater to prevent flooding](#)



[ITB Kelola Sampah Mandiri, Konsistensi untuk Kampus Berkelanjutan](#)



[Wind Power is Revolutionizing the Way We Generate Clean, Renewable Energy](#)



[The World Leaders in Wind Power](#)



[SpectroLab: Inovasi Reaktor Pemfilteran Limbah Cair Industri Tekstil Portabel Gagasan Mahasiswa Teknik Elektro ITB](#)

[SELENGKAPNYA](#)



ARTIKEL



[Revitalizing Urban Spaces: 10 Interventions for Transforming Unused Areas](#)



[Is "Carbon" Becoming the New Currency?](#)



[5 Challenges the Agricultural Sector Faces and What We Can Do About It](#)



[Explainer: Why carbon capture is no easy solution to climate change](#)



[Seven ways to restore land, halt desertification and combat drought](#)



[Toward a gender-responsive post-2020 Global Biodiversity Framework](#)

[SELENGKAPNYA](#)



VIDEO



[Juggling Jakarta: Urban Challenges and Solutions](#)



[Peluncuran Hasil Pemutakhiran IRB 2025 Sebagai Baseline Penyelarasan RPJPN dan RPJPD 2025-2045](#)



[Penjelasan SDGs \(Sustainable Development Goals\) – Menuju 2030](#)



[Green Economy Expo 2024 – Hari Pertama](#)



[Spaces for Culture and the Arts in Singapore](#)



[Sustainable Urban Systems and Circular Cities of the Future](#)

[SELENGKAPNYA](#)





KLIPING BERITA



[Perdagangan Penyerapan Karbon Pertama di China dilakukan di Hainan](#)



[Tumpukan Sampah Plastik Hambat Aktivitas Nelayan di Pantai Dadap Indramayu](#)



[PBB Peringatkan Ekonomi Digital Justru Sebabkan Kerusakan Lingkungan, Ini Penjelasan](#)



[Orasi Ilmiah Prof. Emenda: Pengelolaan Sampah dalam Perspektif Ekonomi Sirkular dan Upaya Pengurangan Kebocoran Sampah ke Laut](#)



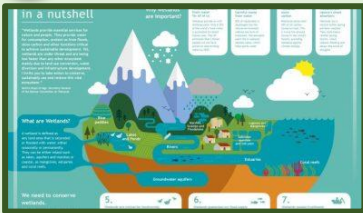
[Menteri LHK Siti Nurbaya Ingatkan Tantangan Tiga Krisis Global dalam Peringatan Hari Lingkungan Hidup Sedunia 2024](#)



[Kendaraan, Pembakaran, hingga Pabrik Penyebab Udara Jabodetabek Buruk](#)

[SELENGKAPNYA](#)

TAHUKAH ANDA



[Wetlands in a Nutshell](#)



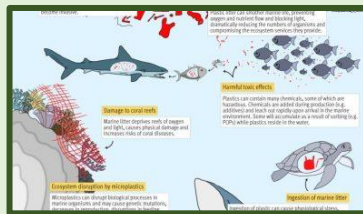
[Mitigate Climate Change](#)



[Benefits Urban Trees](#)



[The Circular Bioeconomy](#)



[Plastic Waste Negatively Impacts](#)



[How to Measure Biodiversity](#)

[SELENGKAPNYA](#)



INFO

- [FREE courses on Gender and Women Equality](#)
- [FREE courses on Water and Sanitation](#)
- [FREE courses on Introductory Courses on Sustainable Development](#)
- [FREE courses on Urban Development and Smart Cities](#)
- [Humboldt Research Fellowship 2024-25 in Germany | Fully Funded](#)

[SELENGKAPNYA](#)

Bagi yang ingin berbagi tulisan atau artikel serta berlangganan Newsletter DML, silakan kirim email ke: danamitralingkungan@gmail.com



MEDIA INFORMASI LINGKUNGAN HIDUP

YAYASAN DANA MITRA LINGKUNGAN

Alamat: Jl. RS. Fatmawati Raya No.393
RT.3/RW.5, Kec. Kebayoran Baru,
DKI Jakarta 12150
Telepon: (021) 7248884
Website: www.dml.or.id

Pemimpin Redaksi

Oswar Mungksa

Redaksi :

Erny Hary Sahal

Anik Sumartini

Desain dan Tata Letak:

Indra Ade Saputra