

Pengunjung Candi Borobudur Bisa Tukar Sampah Botol Plastik dengan Insentif Digital!



Kawasan Taman Wisata Candi Borobudur, salah satu warisan budaya dan sejarah dunia yang ikonik, kini hadir dengan inisiatif ramah lingkungan yang patut diapresiasi. Sebagai destinasi wisata unggulan, pengelola berkomitmen untuk menjaga kebersihan dan keberlanjutan lingkungan melalui program daur ulang sampah botol plastik. Dalam upaya mendorong partisipasi aktif pengunjung, Direktur Komersial

InJourney Destination Management, Hetty Herawati, mengumumkan kehadiran Reverse Vending Machine (RVM) di kawasan candi. Mesin inovatif ini memungkinkan pengunjung menukarkan botol plastik bekas dengan insentif digital secara langsung—sebuah langkah cerdas yang menggabungkan edukasi lingkungan dengan teknologi modern.

[Link Berita](#)

Jawa Tengah Siap Jadi Pelopor Pengelolaan Sampah Nasional dengan Pembentukan Satgas



Pemerintah Provinsi Jawa Tengah (Jateng) segera membentuk Satuan Tugas (Satgas) Pengelolaan Sampah, sebagai langkah strategis dalam

mendukung target nasional Indonesia bebas sampah pada tahun 2029. Gubernur Jateng, Ahmad Luthfi, menegaskan bahwa Jateng tidak hanya ingin mengikuti arahan pemerintah pusat, tetapi ingin menjadi daerah terdepan dan contoh dalam pengelolaan sampah berkelanjutan.

[Link Berita](#)



Financing Climate Adaption And Nature-based Infrastructure

[BUKU SELENGKAPNYA](#)



Peta Jalan (Roadmap) Hidrogen dan Amonia Nasional (RHAN)

[DOKUMEN SELENGKAPNYA](#)



Unlocking Carbon Markets In Indonesia

[MAKALAH SELENGKAPNYA](#)



Pembangunan Ekstraktif Mengancam Keselamatan Jurnalis

[ARTIKEL SELENGKAPNYA](#)



KLIPING BERITA



PLTP Seulahah Dibor Agustus 2025



Kisruh TPA Jatiwaringin: Pemkab Tangerang Tolak Sanksi Pidana, Klaim Masih Ada Waktu 180 Hari



TNI AL Laksanakan Aksi Bersih Pantai di Sorong, Upaya Nyata Jaga Kelestarian Lingkungan



Pemkab Maros Normalisasi Sungai untuk Antisipasi Banjir Musiman



Menteri Kehutanan Tekankan Tata Kelola Hutan yang Transparan dan Adaptif



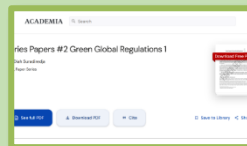
BRIN Luncurkan Buku "Merampas Laut, Merampas Hidup Nelayan", Soroti Praktik Marine Grabbing yang Ancam Hak Masyarakat Pesisir

[🔗 SELENGKAPNYA](#)

MAKALAH



Key Recommendations for Mitigating Future Urban Flood Risks in a Changing Climate



Series Papers #2 Green Global Regulations 1



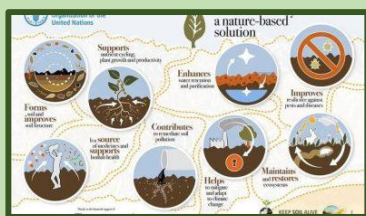
Balinese Public Perception Towards Climate Changedaptation



Leveraging Urban AI For High-Resolution Urban Heat Mapping: Towards Climate Resilient Cities

[🔗 SELENGKAPNYA](#)

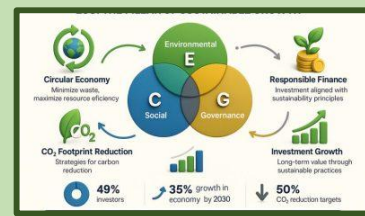
TAHUKAH ANDA



Soil Biodiversity A Nature Base Solution



9 ESG Buzzwords Dominating 2025



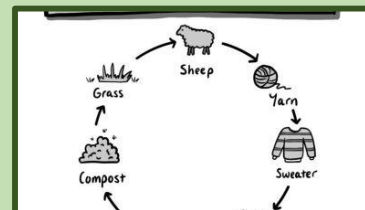
ESG: The Pillar Of Sustainable Growth



How Multi-Level Food Governance Can Shape More Inclusive Food Systems

| | | |
|----|---------------------------------|--|
| 5 | No CapEx Planning | Few organizations plan long-term capital shifts needed for low-carbon tech and infrastructure. |
| 6 | Product Carbon Blindness | Embodied carbon and downstream use-phase emissions often go unmeasured and unmanaged. |
| 7 | Supply Chain Resistance | Suppliers lack incentives or capacity to report emissions or shift to low-carbon inputs. |
| 8 | Greenwashed Claims | Without verification, vague pledges blur the line between ambition and deception. |
| 9 | Lack of Skills | Execution stalls without specialists in low-carbon design, procurement, and systems change. |
| 10 | Shifting Regulations | Evolving disclosure rules (like CSRD, SEC) disrupt static strategies not built for agility. |

15 silent failures behind net zero



Recycling Grandma's way

[🔗 SELENGKAPNYA](#)



ARTIKEL



Increasing urban vegetation could have saved over 1.1m lives in two decades



“The 15-minute city concept” is it the future of urban planning?



Compact, electrified cities can greatly reduce emissions and costs in the US



Building the momentum for transport electrification in Indonesia



Dakar, Senegal’s electric BRT leads the way for African cities



What is BRT and why do cities need it?

[SELENGKAPNYA](#)

VIDEO



Penanggulangan Bencana Antara Harapan dan Kenyataan



Sarah Sabry – Inclusive Cities: Cities for Children



Habis Banjir Terbitlah Kekeringan



Penataan Ruang dan Banjir



Waste management in crisis and recovery



Nusantara 2045 Roundtable PWK

[SELENGKAPNYA](#)

BUKU



[Pedoman Penyusunan Laporan Penilaian Daur Hidup \(LCA\)](#)



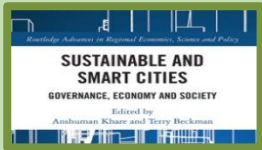
[Analisis Potensi off-taker Refuse Derived Fuel \(RDF\)](#)



[Making Evaluations Matter: A Practical Guide For Evaluators](#)



[Introduction To Stakeholder Participation](#)



[Sustainable And Smart Cities Governance, Economy And Society](#)



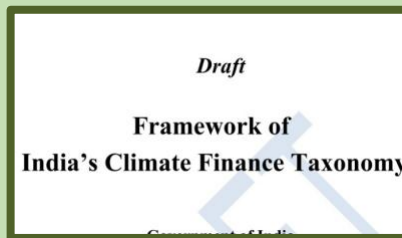
[Neighbourhood of the Future: A formula for caring and sustainable neighbourhoods](#)

 [SELENGKAPNYA](#)

DOKUMEN



[Zoning for Belonging: Can land use heal social divides?](#)



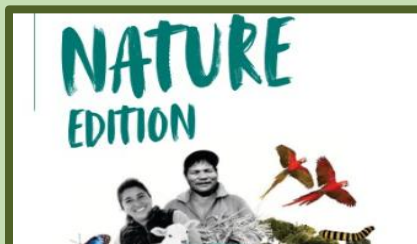
[Draft Framework Of India's Climate Finance Taxonomy](#)



[Kinerja BUMD Air Minum 2022](#)



[Kinerja BUMD Air Minum Tahun 2023](#)



[The Climate Dictionary Nature Edition](#)



[Global State Of National Urban Policy 2024](#)

 [SELENGKAPNYA](#)

PUBLIKASI



Insurgentes Cycle Lane: From Pop-up To Permanent (issue 33)



Sustainable Transport Magazine (issue No. 35)



How Thailand Can Apply Economic Instruments To Accelerate Plastic Packaging Circularity



Your Need-to-know Updates From CDP This Month



Sustainable Transport Newsletter (Vol. 11)



this week in | Disaster Risk Reduction

TIPS

- 📌 **Stop Pet Accidents: The Vet- Approved Solution**
- 📌 **Membersihkan Minyak Goreng yang Banyak Ampas**
- 📌 **Minuman Penghilang Bau Mulut**

🔗 **SELENGKAPNYA**

LINK

- 📌 **Carbonethics**
- 📌 **tod.itdp.org**
- 📌 **www.uts.edu.au/isf**

🔗 **SELENGKAPNYA**

BEASISWA

- 📌 **Pemerintah Prancis Buka Beasiswa untuk WNI**
- 📌 **Beasiswa S2 – S3 Uni Emirat Arab Uang Kuliah Akomodasi Tunjangan Bulanan**
- 📌 **Beasiswa Fully Funded Tanpa Balik ke Negara Asal**
- 📌 **Beasiswa MEXT 2025**

🔗 **SELENGKAPNYA**

KURSUS

- 📌 **Designing a Livable Neighbourhood: The Woonerf Concept**
- 📌 **FREE sustainability courses from FAO**
- 📌 **Mobility and access for babies, toddlers, and their caregivers course**

🔗 **SELENGKAPNYA**

Bagi yang ingin berbagi tulisan atau artikel serta berlangganan Newsletter DML, silakan kirim email ke: danamitralingkungan@gmail.com

MEDIA INFORMASI LINGKUNGAN HIDUP

YAYASAN DANA MITRA LINGKUNGAN

Alamat: Jl. RS. Fatmawati Raya No.393
RT.3/RW.5, Kec. Kebayoran Baru,
DKI Jakarta 12150
Telepon: (021) 7248884
Website: www.dml.or.id

Pemimpin Redaksi

Oswar Mungkasa

Redaksi :

Erny Hary Sahal

Anik Sumartini

Desain dan Tata Letak:

Indra Ade Saputra

