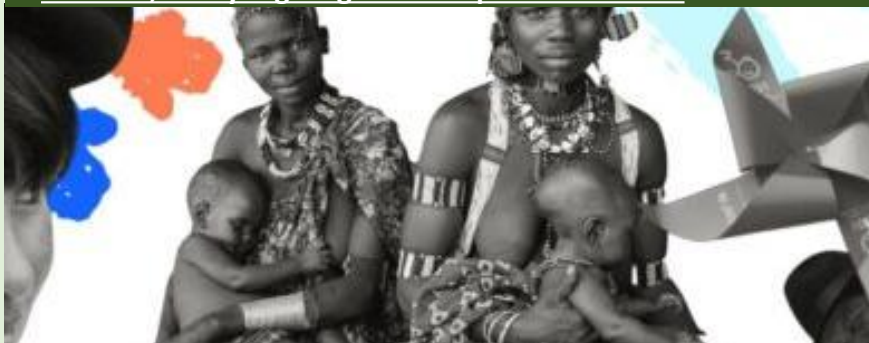


## Hari Internasional Masyarakat Adat Sedunia 2025: Menjaga Warisan, Menyongsong Masa Depan Bersama AI



Setiap tahunnya, tanggal 9 Agustus menjadi momen penting untuk memperingati Hari Internasional Masyarakat Adat Sedunia. Tahun 2025 ini, dunia kembali menaruh perhatian pada masyarakat adat—penjaga kearifan lokal, budaya, dan alam—yang selama ini telah menjadi benteng hidup warisan dunia.

Dengan tema “Indigenous

**Peoples and AI: Defending Rights, Shaping Futures”,** peringatan tahun ini tidak hanya mengangkat suara komunitas adat, tetapi juga menyoroti tantangan dan peluang mereka di era kecerdasan buatan (AI). Sebuah tema yang mencerminkan harapan: agar teknologi tidak hanya menjadi alat modernisasi, tetapi juga alat pemberdayaan.

[Link Berita](#)

## Tentang Hari Kemanusiaan Sedunia, Diperingati Tanggal 19 Agustus



Setiap tahun, pada tanggal 19 Agustus, dunia bersatu untuk memperingati Hari Kemanusiaan Sedunia (World Humanitarian Day/ WHD). Hari

manusia, tetapi juga sebuah penghormatan mendalam kepada para pekerja kemanusiaan yang tanpa pamrih mempertaruhkan nyawa mereka demi menyelamatkan orang lain di tengah konflik, bencana alam, dan krisis kemanusiaan. Di tengah situasi yang penuh ketidakpastian.

[Link Berita](#)

## Healthy Streets checklist for new developments

**A Healthy City needs Healthy Streets**

[BUKU SELENGKAPNYA](#)



**Indonesia Blue Finance Landscape**

[DOKUMEN SELENGKAPNYA](#)



**Memahami ESG Praktik Model**

[PRESENTASI SELENGKAPNYA](#)



**What Is Sustainability and What Are Its Four Pillars?**

[ARTIKEL SELENGKAPNYA](#)



## KLIPING BERITA



**Pemkot Denpasar paparkan strategi pengelolaan sampah di forum nasional**



**Indonesia Tegaskan Komitmen Akhiri Polusi Plastik pada Negosiasi Global di Jenewa**



**Dua hari, tiga lahan di Sidoarjo hangus imbas pembakaran sampah liar**



**Diduga buang limbah di saluran air jaktim, DLH Jakarta akan cabut izin usaha perusahaan**



**Kemenhut Hentikan Tambang Emas Ilegal di Sulteng, Amankan Dua Ekskavator dan Satu Tersangka**



**Menhut Soroti Capaian 400 Ribu Hektare Penetapan Hutan Adat**

[SELENGKAPNYA](#)

## BUKU



**Climate Change And The Escalation Of Global Extreme Heat: Assessing And Addressing The Risks**



**Building Community Resilience Centre For Liveable Cities Singapore**



**Peta Jalan Pengembangan Tenaga Kerja Hijau Indonesia**



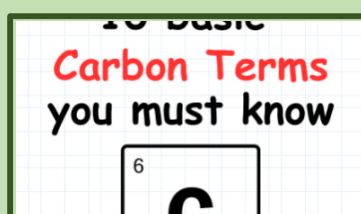
**The Power of Cities: Harnessing Low-carbon Urbanization for Climate Action**

[SELENGKAPNYA](#)

## TAHUKAH ANDA



**6 biggest threats to Biodiversity**



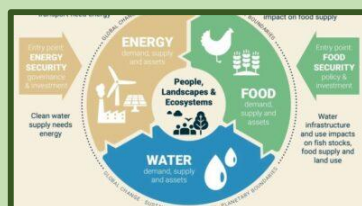
**10 Basic Carbon Terms**



**Understanding GHG emissions**



**Linkages between the SDGs and "overflowing of palstic waste"**



**Waste Energy Food Nexus**



**Climate bond vs green bond**

[SELENGKAPNYA](#)

**ARTIKEL**



[ESG vs CSR: Key Differences](#)



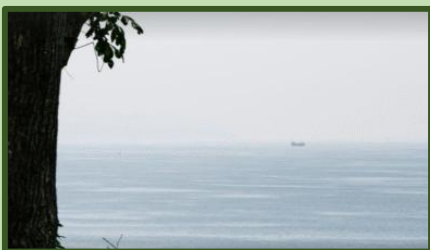
[PPWR – the new packaging regulation will impact most companies; 12 Key takeaways](#)



[Building City Capacities for Urban Resilience: Three Learning Modules to Tackle Climate Risks](#)



[Mampukah Kota Menjadi Lumbung Pangan? Tantangan dan Solusi di Hari Pangan Sedunia](#)



[Green carbon vs blue carbon: what's the difference and why it matters](#)



[Batu Bara, Iklim Dan Janji Prabowo di G20 Brasil](#)

[SELENGKAPNYA](#)

**VIDEO**



[CityNet–INHAF Webinar Series on Adapting Together: Climate Stories and Strategies from Asian Cities](#)



[Meraih Banyuwangi Hijau](#)



[What Is the Most Sustainable City in the World?](#)



[The Economics Of Healthy Buildings](#)



[Biodiversity is not Just About Conservation](#)



[Punya WC dan Septic Tank = Mewah? Ini Realita Warga di Jakarta Pusat](#)

[SELENGKAPNYA](#)

## PRESENTASI



### AMDAL Essentials for Entry-Level Professionals



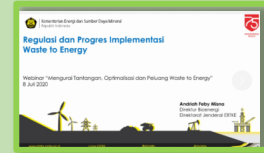
### Membedah PP 28 Tahun 2025



### Perhitungan simpanan karbon dan serapan CO2



### Sanitasi Dan Persampahan



### Regulasi Dan Progres Implementasi Waste To Energy



### Strategi Pengelolaan Sampah Nasional

 [SELENGKAPNYA](#)

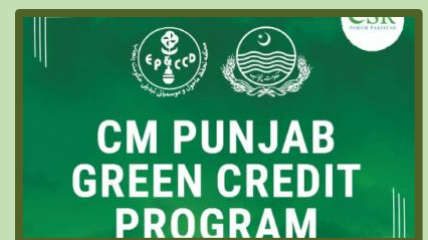
## DOKUMEN



### Pidato presiden Republik Indonesia pengantar RAPBN 2026 dan nota keuangan



### Desain Besar Pembangunan Kependudukan 2025-2045



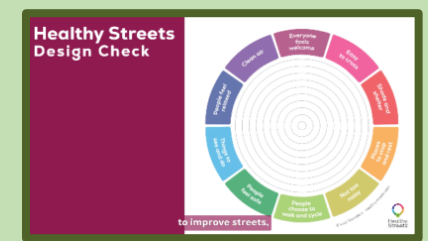
### The CM Punjab Green Credit Program



### Mengkaji Investasi Iklim Jakarta



### Review of indicator frameworks supporting urban planning for resilience and health



### A range of free tools for measuring the Healthy Streets Indicators

 [SELENGKAPNYA](#)

## PRAKTIK BAIK



**How China Turns Waste Into Electricity**



**DLH DKI Jakarta luncurkan emaggot, bangun ekosistem sampah organik**



**Mahasiswa Undip Serahkan Alat Kontrol Gas Rawa untuk Warga Desa Losari**

[SELENGKAPNYA](#)

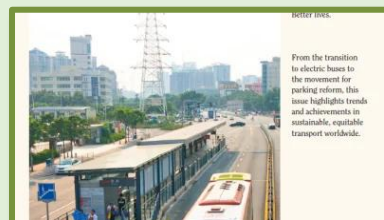
## PUBLIKASI



**Tata Kelola Pemerintahan Dalam Peningkatan Kapasitas Adaptif/Ketahanan Kota Bandar Lampung**



**Jakarta, Indonesia is what resiliency looks like (issue 32)**



**Sustainable Transport Magazine (Issue No. 36)**

[SELENGKAPNYA](#)

## TIPS

- One potato could save you thousands of dollars
- Stop wasting your money : Save this DIY tips for cleaning car parts
- Tips Mengisi Baterai Bekas Agar Dapat digunakan Kembali

[SELENGKAPNYA](#)

## LINK

- [tod.itdp.org](http://tod.itdp.org)
- [www.icctf.or.id](http://www.icctf.or.id)
- [www.iqair.com](http://www.iqair.com)

[SELENGKAPNYA](#)

## BEASISWA

- McCall MacBain Scholarships in Canada 2026 | Fully Funded
- Rhodes Scholarship 2026 in UK | Fully Funded | University of Oxford
- Informasi Beasiswa Pascasarjana

[SELENGKAPNYA](#)

## KURSUS

- Online sustainability courses
- Course of Urban Sustainability
- Free Environmental Courses With Free Certificate

[SELENGKAPNYA](#)

Bagi yang ingin berbagi tulisan atau artikel serta berlangganan Newsletter DML, silakan kirim email ke: [danamitralingkungan@gmail.com](mailto:danamitralingkungan@gmail.com)

## MEDIA INFORMASI LINGKUNGAN HIDUP

### YAYASAN DANA MITRA LINGKUNGAN

Alamat: Jl. RS. Fatmawati Raya No.393  
RT.3/RW.5, Kec. Kebayoran Baru,  
DKI Jakarta 12150  
Telepon: (021) 7248884  
Website: [www.dml.or.id](http://www.dml.or.id)

### Pemimpin Redaksi

Oswar Mungkasa

### Redaksi :

Erny Hary Sahal

Anik Sumartini

### Desain dan Tata Letak:

Indra Ade Saputra

