

Wakil Presiden Republik Indonesia periode 2019-2024, Bapak KH. Ma'ruf Amin meresmikan Pusat Pembelajaran (Center of Excellence) TOSS, DHYRECS, dan Kompor Biomassa



50 persen kegiatan peresmian Pusat Pembelajaran (center of excellence) ini menggunakan energi listrik yang bersumber dari sampah dan matahari. Selain itu, kegiatan ini juga dilengkapi dengan demo memasak rendang, goreng pisang, dan panggang kebab dengan menggunakan kompor biomassa dengan bahan bakar terbarukan yang diolah dari sampah organik dan residu

biomassa. Wakil Presiden Republik Indonesia periode 2019-2024, KH. Ma'ruf Amin menghargai hadirnya Pusat Pembelajaran (*center of excellence*) Teknologi Olah Sampah di Sumbernya (TOSS), *Distributed Hybrid Renewable Energy for Community Solutions* (DHYRECS), dan Kompor Biomassa yang merupakan karya anak bangsa.

[Link Berita](#)

Peringati Hari Habitat Dunia, DPRKPLH Banjar Ikut Tanam 60 Bibit Pohon untuk Lingkungan Berkelanjutan



Dalam rangka memperingati Hari Habitat Dunia dan Hari Kota Dunia, Dinas Perumahan Rakyat, Kawasan Permukiman, dan Lingkungan Hidup (DPRKPLH) Kabupaten Banjar turut ambil

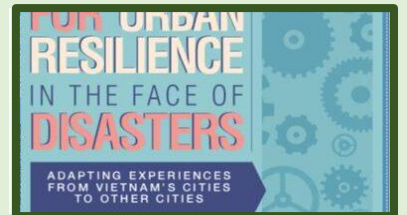
bagian dalam aksi penanaman pohon yang digelar oleh Dinas Perumahan Rakyat dan Kawasan Permukiman (Disperkim) Provinsi Kalimantan Selatan. Kegiatan ini berlangsung di kawasan Perumahan Fitria Jaya Residen. Sebanyak 60 bibit pohon dari lima jenis tanaman ditanam di lokasi tersebut. Jenis bibit yang ditanam antara lain sukun, petai, kayu putih, dan alpukat.

[Link Berita](#)



Climate Resilient, Climate Friendly World Heritage Cities

BUKU SELENGKAPNYA



A Workbook on Planning For Urban Resilience in The Face of Disasters

DOKUMEN SELENGKAPNYA



Breaking Down Emission

PRESENTASI SELENGKAPNYA



How to Calculate Your Carbon Footprint

ARTIKEL SELENGKAPNYA



KLIPING BERITA



Pemprov Banten Lanjutkan Program Normalisasi Sungai Cibanten untuk Cegah Banjir



Wabup Sleman Ajak Masyarakat Aktif Kelola Sampah Secara Mandiri



Menteri LH Ajak Dunia Usaha Aktif dalam Restorasi Ekosistem Gambut



KLH Susun Aksi Cepat Selamatkan Pesut Mahakam yang Terancam Punah



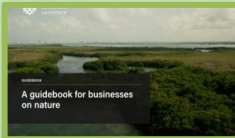
Pemprov Jawa Tengah Upayakan Pengelolaan Sampah dengan TPST Regional



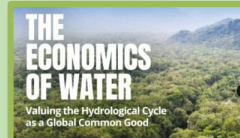
TPA Nyaris Penuh, Sampah Dapur MBG di Samping Capai 27 Ton per Hari

[SELENGKAPNYA](#)

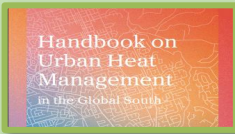
BUKU



A Guidebook For Businesseson Nature



The Economics Of Water Valuing The Hydrological Cycle As A Global Common Good



Handbook For Urban Heat Management In The Global South



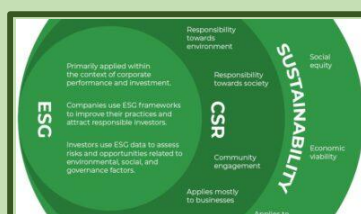
Linking Monitoring And Evaluation to Impact Evaluation

[SELENGKAPNYA](#)

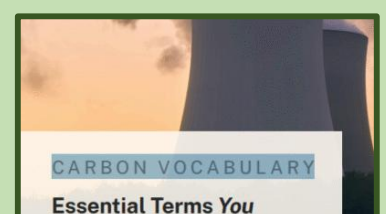
TAHUKAH ANDA



Understanding Scope 1, 2, And 3 Emissions



ESG vs CSR vs Sustainability — How are they connected?



Carbon Vocabulary Essential Terms You Need To Know



Nearly Zero Energy Building



Why Indonesia clean energy future will be shaped by US-China rivalry

Description	Primary Stakeholders	Credit Type	Driven By	Environmental Uplift	Credit Price
Also known as "top-and-trade", emission trading system, it is the buying and selling of carbon credits based on an organization's emissions allowance limits set by government regulations.	Regulatory Bodies, Marketplaces, Verifier, Buyer, Carbon Accountant	Reduction (specifically regulatory permit)	Governmental Policy, Organization's Sustainability Initiatives, and Environmental Awareness	Low to High, depending on project type & quality	Pricing ranges from \$5* to \$100*, per ton, depending on allowance prices

Carbon Market Compliance vs Voluntary

[SELENGKAPNYA](#)



www.dml.or.id



[danamitralingkungan](https://www.youtube.com/danamitralingkungan)



[danamitralingkungan](https://www.instagram.com/danamitralingkungan)



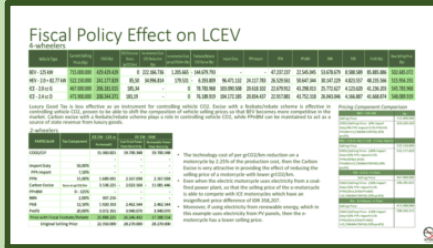
[dana-mitra-lingkungan-0252b7308](https://www.linkedin.com/company/dana-mitra-lingkungan-0252b7308)



[yayasan dml](https://www.whatsapp.com/channel/00000000000000000000/yayasan-dml)



How Finance Institutions Are Key to Delivering on National Biodiversity Strategies and Action Plans (NBSAPs)



Feebate/rebate or fiscal failure?: uncovering the environmentally friendly vehicle incentive policy



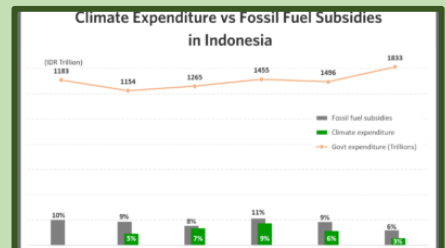
Arsitektur Masa Depan : Bangunan Yang "Bernafas" Dengan Alam



Berjibaku Tangani Sampah di Bali



Ilmu Tanah Dalam Lensa Geografi Bagi Lingkungan Dan Manusia



Blog: Indonesia Wants A Carbon Tax, But With Subsidies?

[SELENGKAPNYA](#)

VIDEO



Peluncuran 6 Buku Pedoman/ Juknis dan Webinar APIKL



Hari Habitat Dunia | Apa Yang Telah Kita Capai?.



Peresmian Pusat Pembelajaran (Center of Excellence) TOSS, DHYRECS, dan Kompok Biomassa



STA (Sustainable Transport Award) Ceremony Celebrating Jakarta, Indonesia



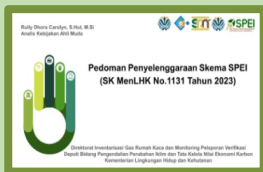
Forests Are One of The Most Important Ecosystems on Earth



China Is Building a Green Wall Of Mangroves Along Its Coasts

[SELENGKAPNYA](#)

PRESENTASI



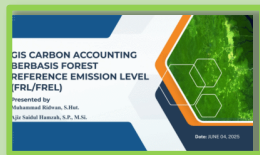
Pedoman Penyelenggaraan Skema SPEI



Akselerasi Kebijakan Pengembangan Panas Bumi Untuk Implementasi “Beyond Electricity”



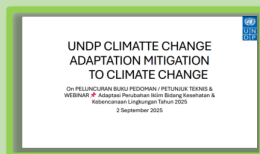
Baku Mutu Air Limbah Dan Standar Teknologi Pengolahan Air Limbah Untuk Air Limbah Domestik



Panduan Teknis GIS Berbasis Forest Reference Emission Level (FRL/FREL)



Identifikasi Penggunaan Lahan Untuk Mitigasi Perubahan Iklim Berbasis Desa



UNDP Climate Change Adaptation Mitigation To Climate Change

 [SELENGKAPNYA](#)

DOKUMEN



United for net zero: public private collaboration to accelerate industry decarbonization



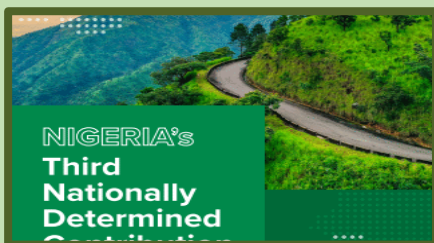
Europe's Environment And Climate: Knowledge For Resilience, Prosperity And Sustainability



Beyond ESG From Checklists to Capabilities



Defossilizing Industry: Considerations For Scaling Up Carbon Capture And Utilization Pathways



Nigeria Third Nationality Determined Contribution (NDC 3.0)



Carbon Credit Playbook For Chief Sustainability Officers

 [SELENGKAPNYA](#)

PRAKTIK BAIK



[PBB Dibayar Pakai Sampah, warga Di Wonosobo Didatangi Utusan Mendagri Tito](#)



[How Mexico City Is Tackling Air Pollution And Protecting Public Health](#)



[Polres Dumai Galakkan 'Green Policing', Ajak Generasi Z Menanam Pohon Sejak Dini](#)

[SELENGKAPNYA](#)

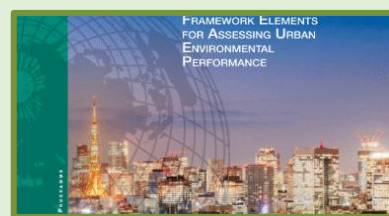
MAKALAH



[Do Consumers Really Know What Sustainable Packaging Is?](#)



[Refleksi Komparatif Implementasi ESG di Indonesia dan Vietnam](#)



[Framework Elements For Assessing Urban Environmental Performance](#)

[SELENGKAPNYA](#)

TIPS

- [Khasiat Racikan Air Kelapa dan Nanas](#)
- [Cara Membersihkan Noda Dengan Bahan Dapur](#)
- [Tips Kreatif Menggunakan Botol Bekas](#)

[SELENGKAPNYA](#)

LINK

- www.greenclimate.fund
- www.uts.edu.au/isf
- www.fairwaterfootprints.org

[SELENGKAPNYA](#)

BEASISWA

- [Scholarship list others LPDP](#)
- [Pembukaan Global Korea Scholarship 2026](#)
- [Daftar negara yang berikan beasiswa universitas luar negeri](#)

[SELENGKAPNYA](#)

KURSUS

- [Kursus Gratis Untuk Perlindungan Lingkungan Dan Keanekaragaman Hayati](#)
- [Massive Open Online Course on Designing and Implementing National Biodiversity Finance Plans](#)
- [Online Sustainability Courses](#)

[SELENGKAPNYA](#)

Bagi yang ingin berbagi tulisan atau artikel serta berlangganan Newsletter DML, silakan kirim email ke: danamitralingkungan@gmail.com

MEDIA INFORMASI LINGKUNGAN HIDUP

YAYASAN DANA MITRA LINGKUNGAN

Alamat: Jl. RS. Fatmawati Raya No.393
RT.3/RW.5, Kec. Kebayoran Baru,
DKI Jakarta 12150
Telepon: (021) 7248884
Website: www.dml.or.id

Pemimpin Redaksi

Oswar Mungkasa

Redaksi :

Erny Hary Sahal

Anik Sumartini

Desain dan Tata Letak:

Indra Ade Saputra

