

## Hari Kesehatan Sedunia 2026: Bersatu dengan Sains untuk Masa Depan Lebih Sehat



Hari Kesehatan Sedunia (World Health Day) diperingati setiap tanggal 7 April. Pada tahun 2026, perayaan ini kembali menjadi momentum penting untuk meningkatkan kesadaran global terhadap isu-isu kesehatan yang krusial. Tanggal tersebut dipilih untuk memperingati berdirinya World Health Organization (WHO) pada tahun 1948, sebuah organisasi yang berperan besar

dalam meningkatkan kualitas kesehatan masyarakat di seluruh dunia. Tahun ini, Hari Kesehatan Sedunia mengusung tema: "Together for Health: Stand with Science" (Bersama untuk Kesehatan: Berdiri Teguh Bersama Sains). Tema ini menekankan pentingnya kolaborasi ilmiah dalam menjaga kesehatan manusia, hewan, tumbuhan, serta lingkungan.

[🔗 Link Kegiatan LH](#)

## WFH Jumat : Benarkah Menghemat Energi?



Belakangan ini muncul wacana untuk mendorong aparatur sipil negara bekerja dari rumah (work from home atau WFH) setiap hari Jumat. Salah satu

tujuan yang sering disebut adalah untuk menghemat energi dan mengurangi konsumsi bahan bakar minyak. Logikanya tampak sederhana: jika pegawai tidak perlu pergi ke kantor, maka perjalanan berkurang dan penggunaan BBM pun ikut menurun. Namun kehidupan sehari-hari masyarakat perkotaan sering kali tidak sesederhana itu.

[🔗 Link Artikel](#)



## Zero Carbon Buildings: The Heart of Future Cities

[TAHUKAH ANDA SELENGKAPNYA](#)



## Masyarakat Memilah dan Mengelola Sampah Secara Mandiri

[PRAKTIK BAIK SELENGKAPNYA](#)



## Ayo Tanam Sukun! Pangan Lokal yang Siap Jadi Penopang Masa Depan

[VIDEO SELENGKAPNYA](#)



## Dari Hutan ke Tangan: Tetracera indica, "Amplas Alami" yang Terlupakan

[ARTIKEL SELENGKAPNYA](#)



## KLIPING BERITA



**Pemerintah Bentuk Satgas Transisi Energi: Fokus PLTS 100 GW, Konversi Motor Listrik, hingga Biofuel**



**Banjarmasin Raya Siap Ubah Sampah Jadi Listrik: Kolaborasi Tiga Daerah Menuju Energi Masa Depan**



**Bayar Uang Kebersihan Hingga Ratusan Ribu, Pedagang Pasar Induk Kramat Jati Justru Dikepung Sampah**



**Klaim Jakarta Bersih dari Sampah, Fakta di Lapangan: Tumpukan Masih Menggunung di Sejumlah Wilayah**



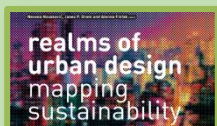
**Era Baru Pengelolaan Sampah Denpasar: TPA Suwung Stop Sampah Organik, Warga Didorong Mandiri**



**Indonesia-Jepang Perkuat Aliansi Hijau: Kemenhut Gandeng JICA Tangani Krisis Iklim dan Lahan Terdegradasi**

[SELENGKAPNYA](#)

## BUKU



**Realms of Urban Design Mapping Sustainability**



**Green Finance Going Global**



**Climate Hero Kebumen**



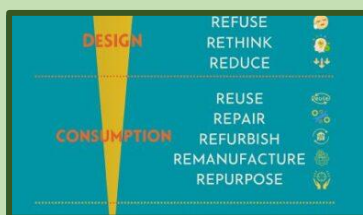
**Urban Renewal Theory And Practice**

[SELENGKAPNYA](#)

## TAHUKAH ANDA



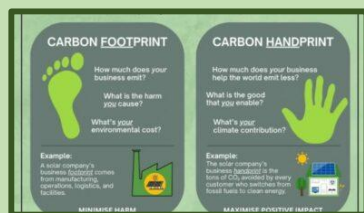
**Climate Finance Is Shaping The Future Of Growth**



**The 10 Rs Guiding a Circular Future**



**10 Steps to a Circular Future**



**Do you know the difference : carbon footprint with carbon handprint**

Definition	Definition	Definition	Definition
Living and growing without harming nature or future generations.	A business framework that measures how companies act on sustainability.	Voluntary activities by companies to do social and environment good.	17 global goals set by the United Nations for sustainable development by 2030.
<b>Goal</b> — Balance between People, Planet & Profit	<b>Goal</b> — Help investors and companies assess non-financial risks & performance.	<b>Goal</b> — Give back to society beyond profit making.	<b>Goal</b> — Achieve peace, prosperity & planet protection worldwide.
Long-term environmental and social well-being.	Environmental — energy, waste, carbon Social — workers, community Governance — ethics, transparency	Directorate, education, health, environment, community welfare	Poverty, education, climate, gender equality, clean energy & more.
Overall guiding principle for	For reporting, rating & investment decisions	Build brand trust, reputation, and	Poverty, education, climate, gender equality, clean energy & more.

**Confused between Sustainability, ESG, CSR, and SDGs**



**Stek batang pohon dengan bawang**

[SELENGKAPNYA](#)



[www.dml.or.id](http://www.dml.or.id)



[danamitralingkungan](https://www.youtube.com/danamitralingkungan)



[danamitralingkungan](https://www.instagram.com/danamitralingkungan)



[dana-mitra-lingkungan-0252b7308](https://www.linkedin.com/company/dana-mitra-lingkungan-0252b7308)



[yayasan dml](https://www.whatsapp.com/channel/00291yayasan_dml)

 **ARTIKEL**



[Dari Lereng Gunung Salak ke Dunia: Kisah Absolute Coffee, Saat Kopi Menjadi Penjaga Hutan dan Masa Depan Petani](#)



[Bukan Soal Teknologi, Ini Alasan Sebenarnya Orang Belum Siap Beralih ke Motor Listrik](#)



[Lebaran Tanpa Jejak Sampah: Memulai Tradisi Baru dari Meja Makan Sendiri](#)



[Bara di Tanah Adat Maba Sangaji](#)



[Longsor Gunung Sampah Bantargebang 2026: Alarm Keras Krisis Pengelolaan Sampah Indonesia](#)



[Alarm Deforestasi Indonesia 2025: Lonjakan Tajam di Tengah Ambisi Pangan dan Energi](#)

[SELENGKAPNYA](#)

 **VIDEO**



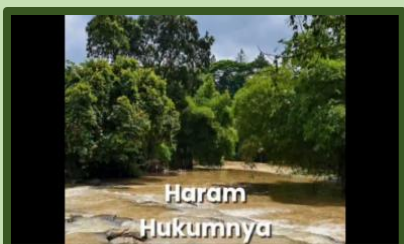
[Turning Climate Ambition Into Measurable Results: Kuala Lumpur | UCAP CAI](#)



[Jakarta Menuju Kota Global: Saatnya Bangunan dan Gaya Hidup Ikut Lebih Hijau](#)



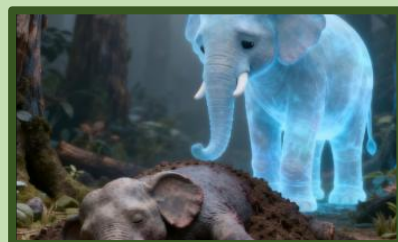
[Sagu adalah Identitas Maluku](#)



[Haram Hukumnya Buangsampah Disini](#)



[Edukasi untuk Lingkungan Hidup Kita Dan Masa Depan](#)



[Nasib Tragis Gajah Sumatera](#)

[SELENGKAPNYA](#)

# PRESENTASI



**Transformasi Tata Kelola Spasial Lingkungan Hidup: Mengupas Tuntas Inovasi EGIS di Era Baru KLH**



**Kriteria Penaatan Pengelolaan Limbah B3 dan Non B3-2025**



**KLHK :Pengelolaan Limbah PCBs**



**Penyusunan Rincian Teknis Limbah B3 (Permen LKH No 6 Tahun 2021)**



**Forum Outlook Pasar Karbon Indonesia 2026**



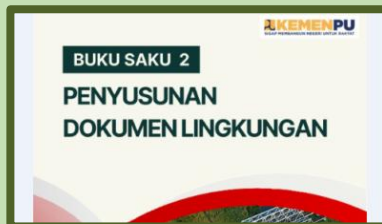
**Tata Cara Dan Persyaratan Izin Pengusahaan Air Tanah**

[SELENGKAPNYA](#)

# DOKUMEN



**Redefining Urban Living: The Rise of Net Zero Buildings**



**Buku Saku 2 – Penyusunan Dokumen LH**



**Global waste volumes could increase 50% by 2050 without major policy and investment shifts.**



**Menuju Indonesia Emas 2045: Strategi Lingkungan Berkelanjutan dalam RPJPN yang Perlu Anda Ketahui**



**Menuju Indonesia Emas 2045: Transformasi Hijau sebagai Kunci Ketahanan Ekonomi dan Lingkungan**



**Pedoman penyusunan laporan penilaian daur hidup (LCA)**

[SELENGKAPNYA](#)

## PRAKTIK BAIK



Dari Sampah Jadi Energi:  
Belajar Kemandirian dari  
Jogja hingga Bali



Botol Bekas Jangan Langsung  
Dibuang



Peneliti di Swedia Melatih  
Gagak untuk Mengambil  
Sampah di Jalanan



Kompur Berbahan Bakar Air






Proper : Best Practice  
PLTG, PLTGU, PLTA dan PLPB



Australia Memasang Saringan  
Drain Badai untuk Melindungi  
Lautan




 [SELENGKAPNYA](#)

## TIPS

-  Tips Menggunakan Kembali Karton Telur
-  Kulit telur jangan langsung dibuang
-  Rahasia Gigi Putih dan Bebas Bau Mulut

 [SELENGKAPNYA](#)

## LINK

-  [www.practicalsustainability.uk](http://www.practicalsustainability.uk)
-  [www.wri.org](http://www.wri.org)
-  [www.uncclearn.org](http://www.uncclearn.org)




 [SELENGKAPNYA](#)

## BEASISWA

-  ADB Japan Government Scholarship 2027 (Fully Funded)
-  A complete guide to environmental studies scholarships in Norway for international students
-  Ajinomoto scholarship 2026 to Japan

 [SELENGKAPNYA](#)

## KURSUS

-  UN Climate Change Learning Partnership (UN CC:Learn)
-  Free sustainability courses
-  Elsevier researcher academy

 [SELENGKAPNYA](#)

Bagi yang ingin berbagi tulisan atau artikel serta berlangganan Newsletter DML, silakan kirim email ke: [danamitralingkungan@gmail.com](mailto:danamitralingkungan@gmail.com) | [Arsip Newsletter](#)

## MEDIA INFORMASI LINGKUNGAN HIDUP

### YAYASAN DANA MITRA LINGKUNGAN

Alamat: Jl. RS. Fatmawati Raya No.393  
RT.3/RW.5, Kec. Kebayoran Baru,  
DKI Jakarta 12150  
Telepon: (021) 7248884  
Website: [www.dml.or.id](http://www.dml.or.id)

### Pemimpin Redaksi

Oswar Mungkasa

### Redaksi :

Erny Hary Sahal

Anik Sumartini

### Desain dan Tata Letak:

Indra Ade Saputra

