

Hari Bumi 2026: Dari Sejarah Perlawanan hingga Aksi Nyata Selamatkan Planet



Setiap 22 April, dunia memperingati Hari Bumi Sedunia (World Earth Day). Lebih dari sekadar seremoni tahunan, momentum ini menjadi pengingat global akan pentingnya menjaga kelestarian lingkungan di tengah ancaman krisis iklim yang semakin nyata. Pada 2026, kampanye Hari Bumi kembali digaungkan secara luas melalui berbagai

aksi, mulai dari edukasi publik, gerakan komunitas, hingga kampanye digital di media sosial. Isu lingkungan pun kini semakin kompleks, tidak hanya berfokus pada polusi dan sampah plastik, tetapi juga mencakup ketersediaan air bersih, ketahanan pangan, energi, hingga kesehatan masyarakat.

[Link Kegiatan LH](#)

Ironi di piring makan, jejak limbah di hari Bumi



Tepat pada peringatan Hari Bumi, 22 April 2026, sebuah tantangan lingkungan muncul dari berbagai daerah dari sektor yang tidak terduga: Satuan Pelayanan Program Gizi (SPPG). Di balik misi mulia

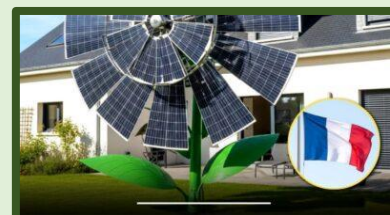
pemenuhan gizi masyarakat, operasional dapur massal ini menyisakan jejak limbah cair yang mengancam ekosistem perairan akibat desain infrastruktur yang belum terintegrasi dengan standar proteksi lingkungan. Laporan menunjukkan bahwa kegagalan pengelolaan limbah telah memicu konflik sosial.

[Link Berita](#)



Carbon Sequestration: A Hidden Engine of the Green Economy

[TAHUKAH ANDA SELENGKAPNYA](#)



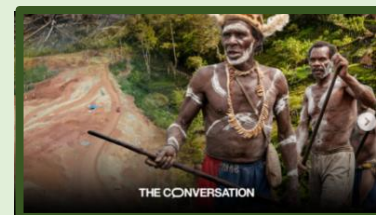
In France A Solar Flower Device Opens And Follows The Sun

[PRAKTIK BAIK SELENGKAPNYA](#)



The Circular Economy

[VIDEO SELENGKAPNYA](#)

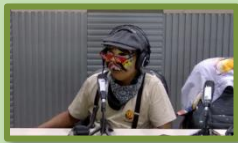


Ironi Pembangunan Papua Alam Rusak Tapi Warganya Tak Kunjung Sejahtera

[ARTIKEL SELENGKAPNYA](#)



KLIPING BERITA



Dari Narasi ke Aksi: Seruan Nyata Kurangi Sampah Plastik di Hari Bumi 2026



Puluhan alat berat masuk di Sorong Selatan, wilayah adat imekko terancam



TPST BLE Banyumas dipuji Prabowo, Jateng siap jadi "role model" nasional zero sampah pada 2028



No K-pop on a dead planet, aksi penggemar K-pop stop pendanaan Hana Bank ke Energi Fosil



Energi fosil dinilai bebani APBN, Indonesia didorong ikut konferensi Santa Marta



Udara Jakarta Terburuk di Dunia Minggu Pagi, Warga Diminta Waspada

[SELENGKAPNYA](#)

BUKU



Resilient And Sustainable Cities



Integrating Nature-based Solutions Into Urban & Territorial Planning



Peran Lembaga Non-pemerintah Dalam Ketahanan Iklim



Neighbourhood design

[SELENGKAPNYA](#)

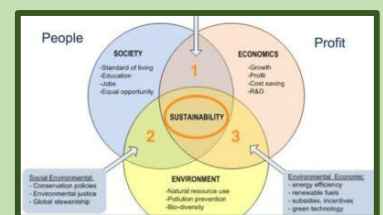
TAHUKAH ANDA



Hilirisasi bioethanol dikebut, hutan Papua hilang berlanjut



Earth Day, What Is It, When Is It And Why Is It Important?



Sustainability = Where People, Planet & Profit Meet

Zero Hunger	Food security, sustainable agriculture	Environmental (E), Social (S)
Good Health & Well-being	Public health & safety	Social (S)
Quality Education	Access to education	Social (S)
Gender Equality	Inclusion & equal rights	Social (S), Governance (G)
Clean Water & Sanitation	Water access & management	Environmental (E), Social (S)
Affordable & Clean Energy	Renewable energy access	Environmental (E), Social (S)
Decent Work & Economic Growth	Employment & economic stability	Social (S), Governance (G)
Industry, Innovation & Infrastructure	Sustainable industrial growth	Environmental (E), Social (S)
Reduced Inequalities	Equity & inclusion	Social (S), Governance (G)
Sustainable Cities & Communities	Urban sustainability	Environmental (E), Social (S), Governance (G)
Responsible Consumption & Production	Resource efficiency	Environmental (E), Social (S), Governance (G)

Understanding ESG Becomes Clearer When You Map It To Real-world Goals



Earth's Systems Are Connected



Scope 1, 2, and 3 Emissions Explained (For Beginners)

[SELENGKAPNYA](#)

 **ARTIKEL**



[Bahaya arsenik ekstrem mengintai wilayah Geothermal Dieng](#)



[Karbon biru dan pertaruhan ekologi nusantara di hari Lamun Sedunia 2026](#)



[Ikan Sapu-Sapu Kuasai Ciliwung jadi Sinyal Darurat Kondisi Air Sedang Sekarat](#)



[Nasib Sungai Ciliwung Yang Kian Legam Dan Berbau](#)



[Kolonialisme Sampah Masih Menggurita Di Asia Tenggara](#)



[Hutan Kota: Jawaban Akan Permasalahan Kota](#)

 [SELENGKAPNYA](#)

 **VIDEO**



[Selamat Hari Bumi](#)



[Quezon City inclusive climate revolution](#)



[Pria ini Tanam Pohon 1000 Manfaat untuk Mencegah Banjir](#)



[Deforestasi Berlabel Kemajuan, Mereka yang Tersingkirkan](#)



[Reclaiming The Rain, Philaadelphia's Green Initiative For Stromwater Management](#)



[Dulu Hutan Kalimantan ini Hijau dan Sejuk](#)

 [SELENGKAPNYA](#)

PRESENTASI



Penerapan Integrated Coastal Zone Management (ICZM) dalam Pengelolaan Pesisir: Studi Kasus Gili Genting, Sumenep, Madura.



Upaya Percepatan Penanggulangan Sampah dengan Skema Hulu hingga Hilir Menuju 2029: Indonesia Bersih & Bebas Sampah



Strategi Pengelolaan dan Penanganan Sampah di Indonesia



Kebijakan Pengelolaan Sampah Daerah dan Inovasi Pengelolaannya



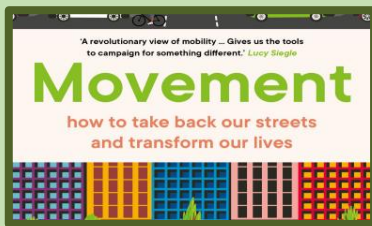
Arah Kebijakan Perencanaan dan Pembangunan Nasional Terhadap Kebutuhan Tata Kelola dan Kelembagaan Persampahan



Perdagangan Karbon Hutan Indonesia

 [SELENGKAPNYA](#)

DOKUMEN



Movement how to take back our streets and transform our lives



Hong Kong Nature-based Solutions Design Guidelines



Accelerating transition to 100% renewable energy



Nature-Based Solutions, Powerful But Not A Silver Bullet



Tinjauan listrik global 2026



Produksi melesat, laba merosot, dampak dari ekspansi batu bara berlebihan di Indonesia

 [SELENGKAPNYA](#)



www.dml.or.id



[danamitralingkungan](https://www.youtube.com/danamitralingkungan)



[danamitralingkungan](https://www.instagram.com/danamitralingkungan)



[dana-mitra-lingkungan-0252b7308](https://www.linkedin.com/company/dana-mitra-lingkungan-0252b7308)



[yayasan dml](https://www.whatsapp.com/channel/yayasan_dml)

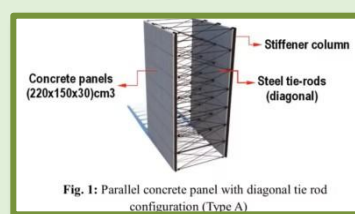
PRAKTIK BAIK



Turning Trash Into Treasure



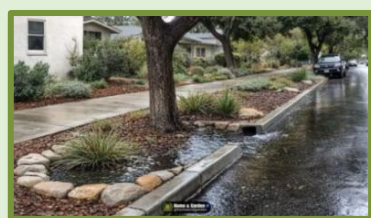
Bali Larang Warganya Buang Sampah Organic Ke TPA, Pria Ini Buat Inovasi Dari Barang Bekas



Strategi panel beton paralel BRIN untuk menjaga pesisir laut Indonesia



BRIN Kenalkan "Petasol", BBM dari Sampah Plastik yang Siap Jadi Solusi Energi dan Lingkungan






Streets That Water Trees



Belajar dari Yokohama: Model Kota Hijau dan Inklusif




 [SELENGKAPNYA](#)

TIPS

-  [Tips Panci Gosong Jadi Kinclong](#)
-  [Tips Ban Bekas Solusi Untuk Peternakan](#)
-  [Tips Membuat Pupuk Organik Dari Telur](#)



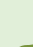
 [SELENGKAPNYA](#)

LINK

-  www.healthystreets.com
-  www.cerah.or.id
-  backtoblueinitiative.com



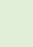
 [SELENGKAPNYA](#)

BEASISWA

-  [Einstein Fellowship 2027 \(Germany\)](#)
-  [Daftar Negara Yang Berikan Beasiswa Fully Funded Dan Tanpa Balik Ke Negara Asal](#)
-  [Beasiswa VDMI](#)

 [SELENGKAPNYA](#)

KURSUS

-  [Free online courses with certificates](#)
-  [5 Kursus Lingkungan Gratis dengan Sertifikat](#)
-  [Free Environmental Courses With Free Certificate](#)

 [SELENGKAPNYA](#)

Bagi yang ingin berbagi tulisan atau artikel serta berlangganan Newsletter DML, silakan kirim email ke: danamitralingkungan@gmail.com | [Arsip Newsletter](#)

MEDIA INFORMASI LINGKUNGAN HIDUP

YAYASAN DANA MITRA LINGKUNGAN

Alamat: Jl. RS. Fatmawati Raya No.393
RT.3/RW.5, Kec. Kebayoran Baru,
DKI Jakarta 12150
Telepon: (021) 7248884
Website: www.dml.or.id

Pemimpin Redaksi
Oswar Mungkasa
Redaksi :
Erny Hary Sahal
Anik Sumartini
Desain dan Tata Letak:
Indra Ade Saputra

